



Nasjonalt senter for
leseopplæring og leseforskning

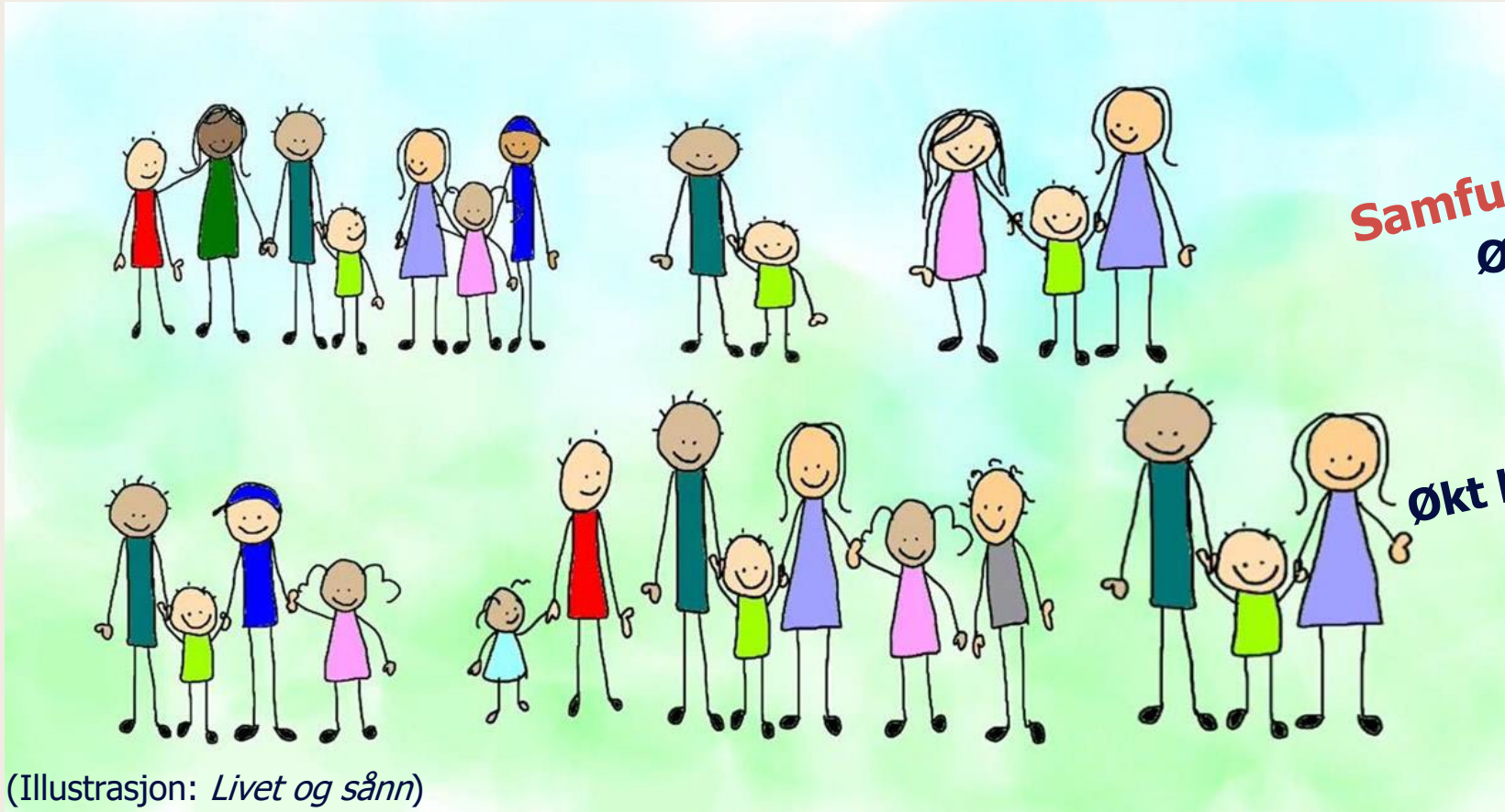
Universitetet i Stavanger

Olaug Strand Førstemanuensis

Hva betyr hjemmemiljø for elevenes leseresultater?

Strand, O. & Wagner, Å.K.H. (2024).

Barnas hjemmemiljø



(Illustrasjon: *Livet og sånn*)

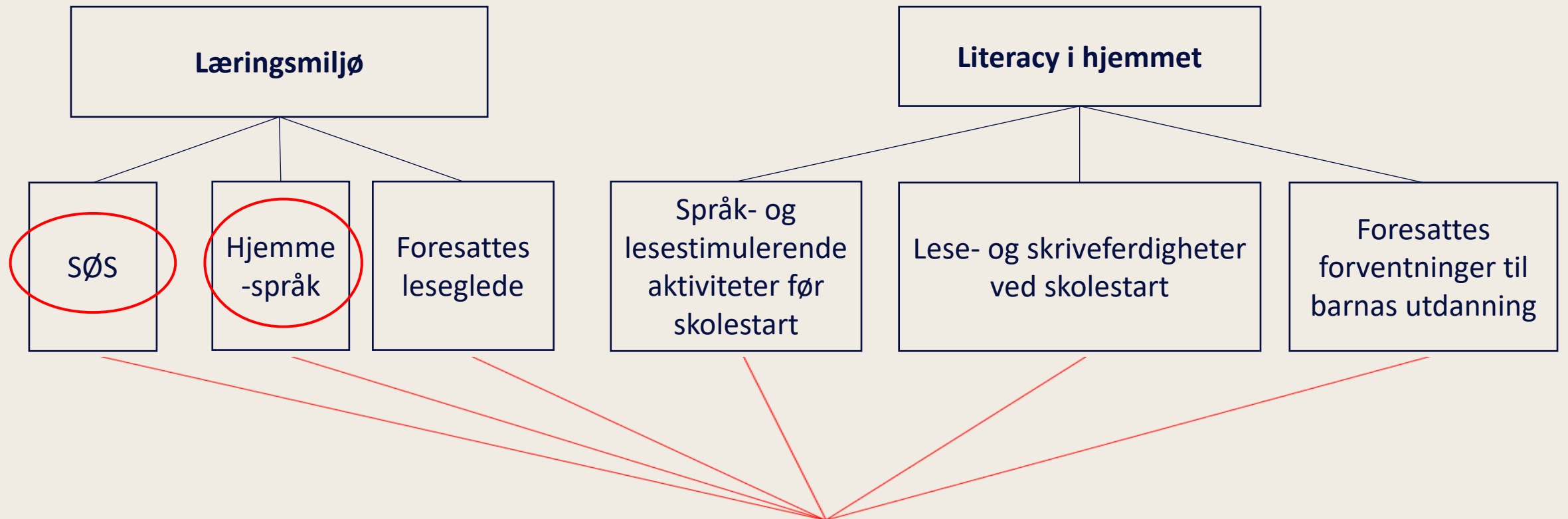
Samfunnsmekanismer

Økte sosiale forskjeller

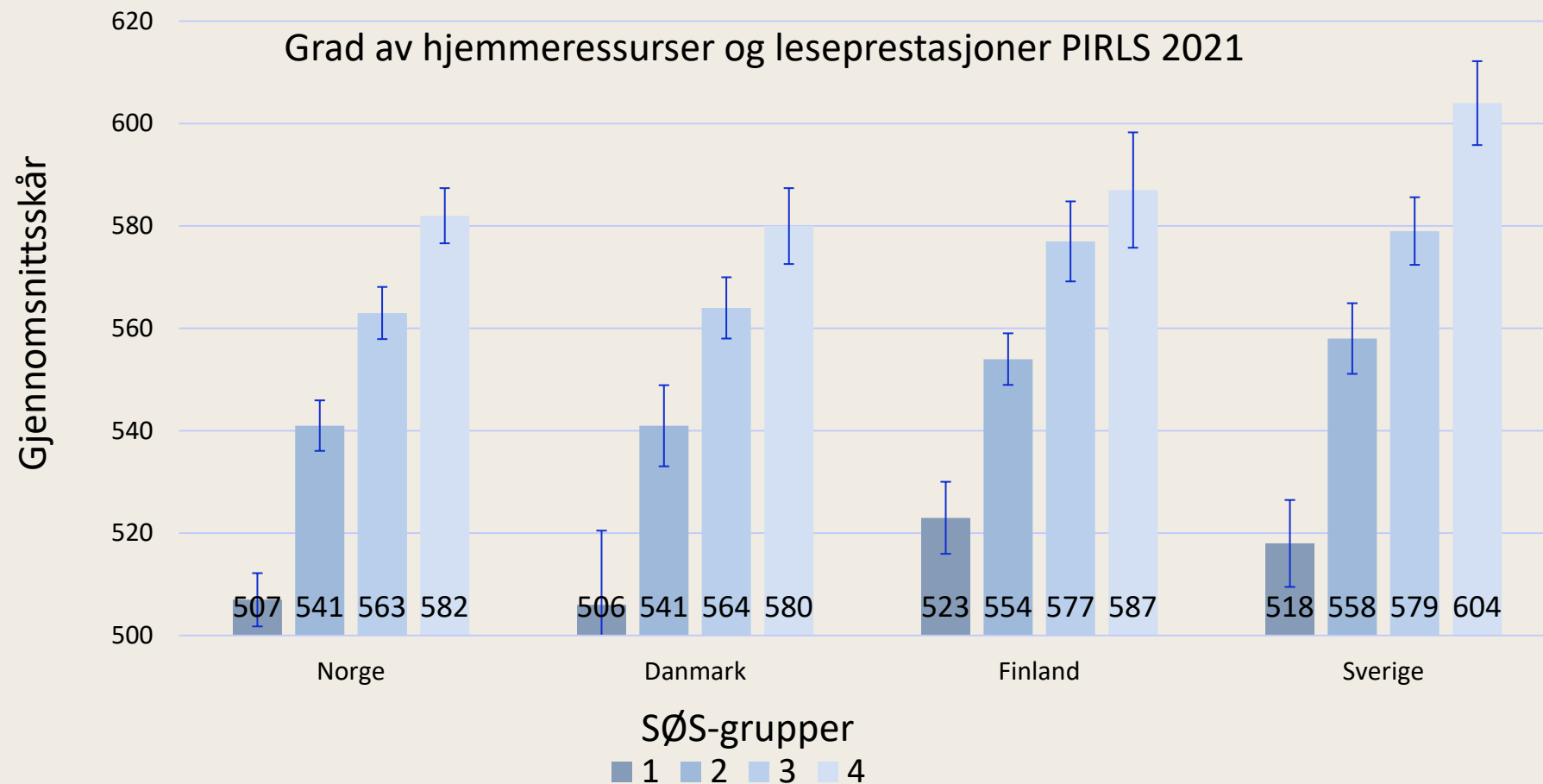
Økt kulturelt og språklig mangfold

Økt digitalisering

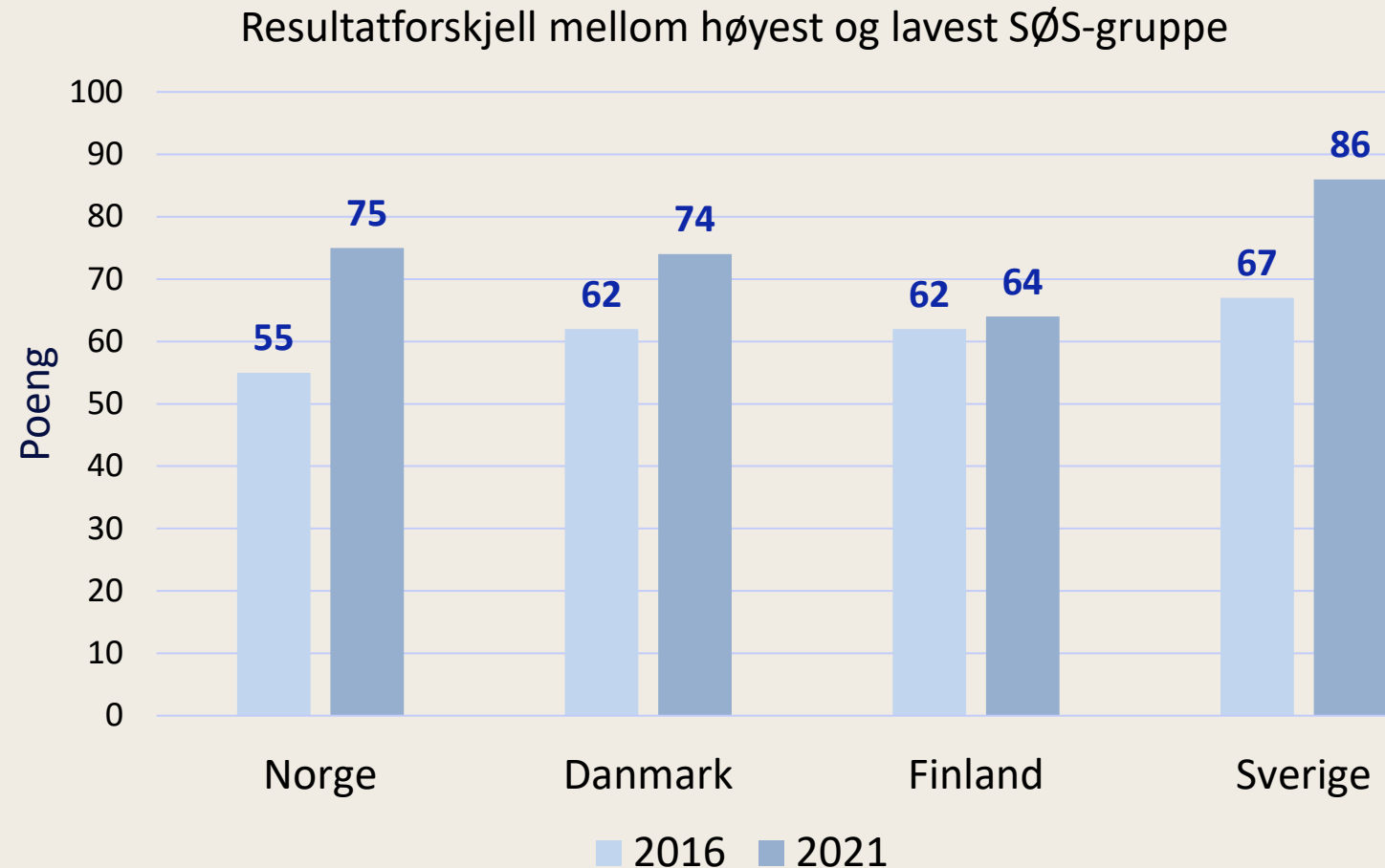
Modell av hjemmemiljø



Resultater: SØS



Resultater: SØS



Barn fra hjem med færrest ressurser har tapt mest.

Flere barn med færre ressurser som leser dårligere.

Større forskjeller i resultat mellom elever fra høy og lav SØS-bakgrunn.

Hvor mye forklarer SØS av elevenes leseprestasjon?

Land og årstall	Antall elever	R ²	Reg. Koeffisient
Norge 2021	5382	12 %	0,35
Norge 2016	4232	12 %	0,35
Danmark 2021	4821	13 %	0,37
Danmark 2016	3508	13 %	0,37
Finland 2021	7018	12 %	0,34
Finland 2016	4896	14 %	0,38
Sverige 2021	5175	18 %	0,42
Sverige 2016	4525	17 %	0,41

Norge: SØS forklarer like mye av variansen i lesing i 2021 og 2016.

Resultater: Hjemmespråk

Fordeling av elever i grupper etter hvor ofte de snakker norsk hjemme

	Alltid norsk	Nesten alltid norsk	Av og til	Aldri
2021	59 %	22 %	16 %	3 %
2016	68 %	21 %	10 %	1 %

majoritetsspråklige elever

minoritetsspråklige elever

Resultater: Hjemmespråk

Land	Minoritets- språklige elever.	Majoritets- språklige elevers gjennomsnitt poeng (s.e.).	Minoritets- språklige elevers gjennomsnitt poeng (s.e.).	Forskjell i poeng mellom gruppene. 2016 i parentes.	Forskjell kontrollert for SØS og kjønn.
Norge	19 %	544 (1,8)	523 (3,6)	-21 (-21)	-6
Danmark	17 %	544 (2,2)	522 (4,2)	-22 (-31)	-9
Finland	12 %	555 (2,2)	512 (3,1)	-45 (-31)	-27
Sverige	27 %	556 (2,2)	510 (6,1)	-44 (-28)	-38

Betydningen av flere faktorer for leseresultater: Norge 2021

Bakgrunnsvariabler	Reg. koeffisient (s.e.)	P-verdi
Hjemmespråk	-0,10 (0,02)	< 0,001
SØS	0,24 (0,02)	< 0,001
Foresattes forventninger til barnets utdanning	0,18 (0,02)	< 0,001
Språk- og lesestimulerende aktiviteter før skolestart	-0,03 (0,02)	Ikke sig.
Barnets lese- og skriveferdigheter ved skolestart	0,22 (0,02)	< 0,001
Foresattes egen leseglede	0,06 (0,02)	< 0,001

$R^2 = 0,21$

Oppsummering og implikasjoner

- Prinsippet om likeverdig opplæring står sterkt i norsk og nordisk skole modell.
- Er det grunn til bekymring?
- Ja på enkelte områder.
- At elever med færrest ressurser hjemme gjør det såpass dårlig må tas på alvor. Disse må inkluderes faglig.
- Forskjellene mellom minoritetsspråklige og majoritetsspråklige elever har ikke økt.
- Likeverd i utdanningen vil aldri bli 0, men det er mulig å minske forskjellene ved å rette gode tiltak mot elevgruppene som trenger det mest.
- Vis disse elevene god og variert litteratur. Vær gode lesende rollemodeller, vær oppmerksomme på at disse får mindre støtte hjemme, skap et inkluderende språklig stimulerende læringsmiljø.
- Inkludering for å hindre utenforskap er ikke en oppgave skolen og familien kan stå alene om.

Takk for meg!

